

# Solar Laderegler

## Neue LandStar Serie



Neue LandStar ist Epsolar's neue Generation programmierbarer Solarladeregler. Alle Modelle haben Aluminium-Kühlkörper, die die Zuverlässigkeit in Umgebungen mit hohen Temperaturen ermöglicht. Die RS-485-Verbindung zu einem Display oder PC zur Echtzeit-Überwachung, benutzerdefinierte Einstellung und Kontrolle sind nur ein Teil der Funktionen.

### Anwendungen:

- ◆ Solar Heim-System
- ◆ Solar Licht-System
- ◆ Solar Strassen-Beleuchtung
- ◆ Solar Überwachung
- ◆ Solar betriebene Wohnmobilen und Booten
- ◆ kleine Solar Systeme

### Model Ansicht:

LS1024B

LS2024B

LS3024B

10A/20A/30A

12/24V

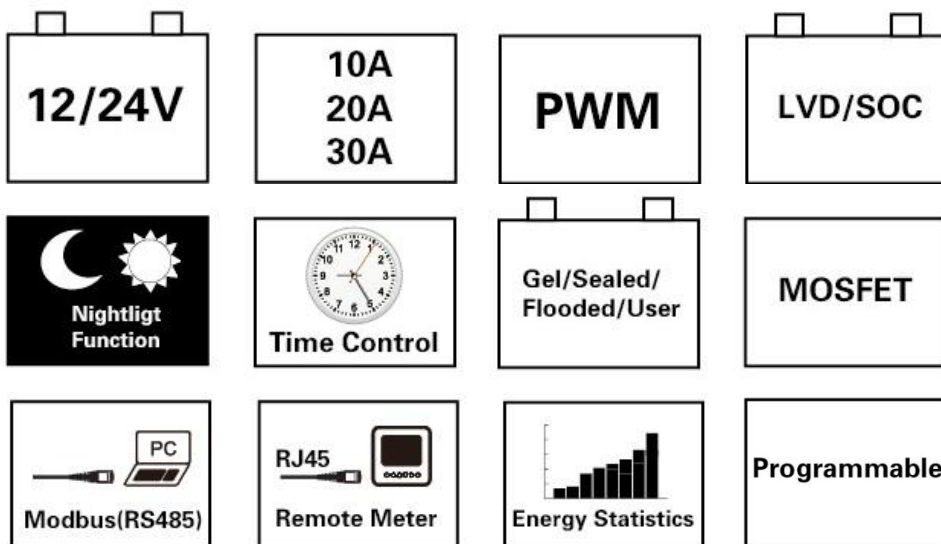


## Funktionen:

- ◆ Freie Systemspannungs Konfiguration: 12V, 24V oder 12V / 24V erkennen
- ◆ hoher Wirkungsgrad durch PWM-Ladung mit Temperaturkompensation
- ◆ 3 LEDs zeigen PV-Ladung, Batterie und Ladezustand
- ◆ Anschluss für externe Temperatursensoren
- ◆ RS-485 Bus Kommunikation
- ◆ Offener standard Modbus Kommunikations Protokoll
- ◆ Software-Update Funktion

## Mehr Leistung und Funktionen durch MT50 oder PC:

- ◆ Diverse Verbraucher: manuell, Licht EIN / AUS, Licht EIN + Timer, Timer-Steuerung
- ◆ Akku-Typen: Gel, Agin, offene Säure und Lithium Typ User
- ◆ Echt-Zeit Überwachung
- ◆ programierbare Spannung
- ◆ LVD oder SOC Lasttrennfunktion
- ◆ Energie-Statistik Funktion

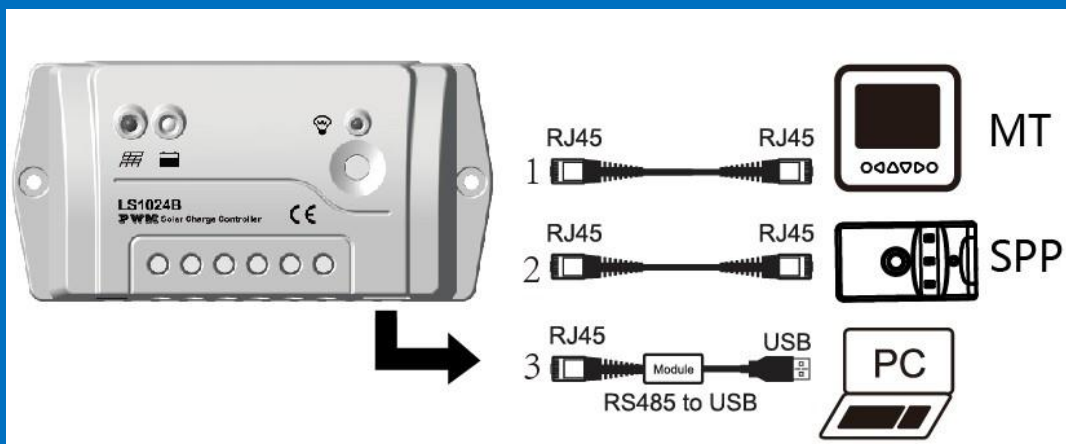
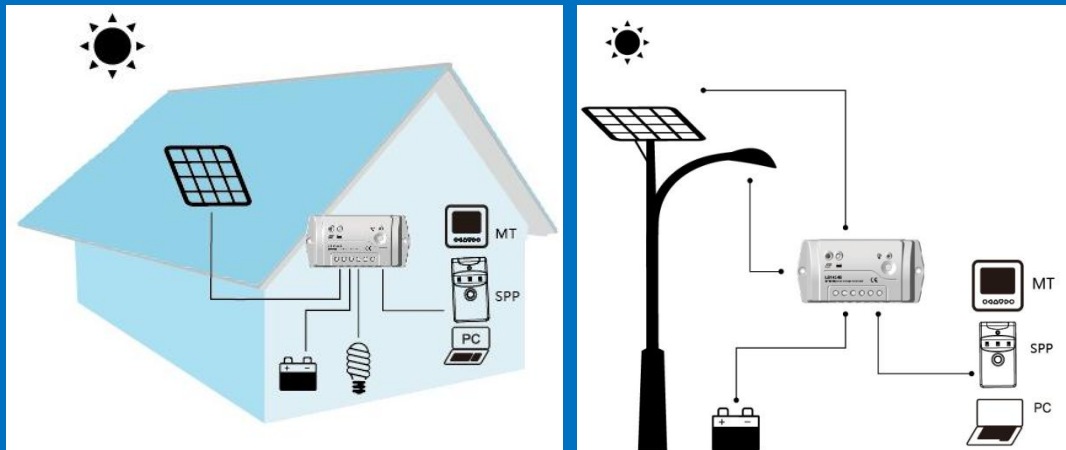


## Elektronischer Schutz:

- ◆ PV-Kurzschluss
- ◆ Überladungsschutz
- ◆ Lastkurzschluss
- ◆ Modul-Verpolungsschutz
- ◆ Überlastungsschutz
- ◆ Überlastschutz
- ◆ Überspannungsschutz
- ◆ Batterie-Verpolungsschutz
- ◆ Überhitzungsschutz





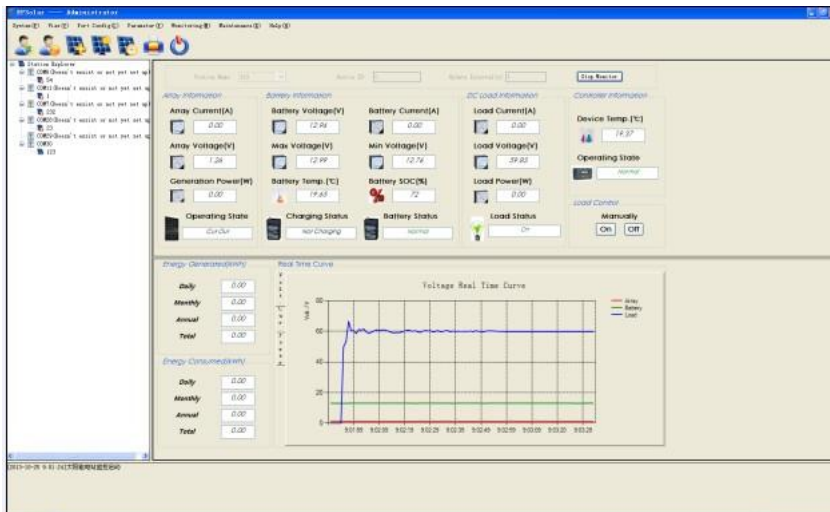


### Optionales :

<p>Remote meter MT50</p>	<p>Remote temperatur Sensor RTS300R47K3.81A</p>	<p>Kommunikationskabel CC-USB-RS485-150U</p>	<p>Super Parameter Programmer SPP-01</p>



## PC Software:



## Technische Daten :

Model	LS1024B	LS2024B	LS3024B
Nennspannung	12 / 24VDC		
Nennlade- /Entlade-Strom	10A	20A	30A
Maximale PV-Eingangsspannung	50V		
Erdung	positiv		
Eigenverbrauch	8.4mA(12V), 7.8mA(24V)		
temporärer Verbrauch	-3mV/°C/2V (25°C ref)		
Ausgleichsspannung	verschlossen: 14.6V, offene: 14.8V, Benutzerdefiniert: 9~17V		
Nachladung	Gel: 14.2V, Verschlossen: 14.6V, Offen: 14.8V, Benutzerdefiniert: 9~17V		
Erhaltungsladung	Gel /verschlossen /offen: 13.8V, Benutzerdefiniert: 9~17V		
Wiederverbindungsspannung	Gel /verschlossen /offen: 12.6V, Benutzerdefiniert: 9~17V		
Unterspannungstrennung	Gel /verschlossen /offen: 11.1V, Benutzer definiert: 9~17V		

\*Technische Daten von einem 12V System bei 25°C



Model	LS1024B	LS2024B	LS3024B
Abmessung	138.6x69.3x37mm	159.6x81.4x47.8mm	200.6x101.3x57mm
Montagelöcher	126mm	147x50mm	190x70mm
max. Kabeldurchschnitt	4mm <sup>2</sup>	10mm <sup>2</sup>	10mm <sup>2</sup>
Nettogewicht	0.13kg	0.3kg	0.5kg

### Umgebungsspezifikationen

Betriebstemperatur	-35°C~+55°C
Lagertemperatur	-35°C~+80°C
Feuchtigkeit	≤95% (NC)
Gehäuse	IP30

**LS3024B**

**PWM Solar Charge Controller**

Westech-Solar Energy GmbH  
 Robert-Koch-Straße 3a  
 82152 Planegg  
 Telefon: +49 (0) 89-89545770  
 Fax: +49 (0) 89-89545771  
 Email: info@westech-solar.de

