

Solarmodul

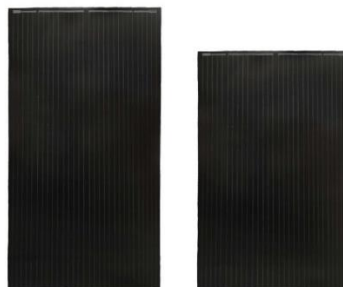
350Wp, 380Wp

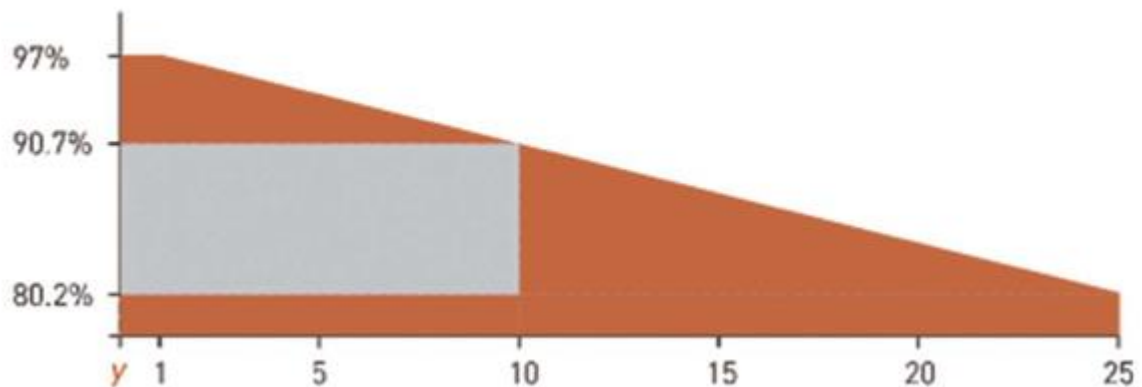
Technische Daten

Modul	350Wp / 4109-3	380Wp / 4109-4
Zellen pro Modul	120	
Bypass-Dioden	3	
Modulgröße	1755x1038x35mm	1755x1038x30mm
Gewicht	19,5 kg	
Leistungstoleranz	-0/+5W	
Nennleistung STC*	350Wp	380Wp
Nennspannung STC*	33,3V	34,5V
Nennstrom STC*	10,52A	11,01A
NOCT**	45 +/-2°C	
Spannung Temperaturkoeffizient	-0,30%/°C	
Strom Temperaturkoeffizient	+0,06%/°C	
Leistung Temperaturkoeffizient	-0,37%/°C	
Leerlaufspannung Voc STC	40,5V	41,7V
Kurzschlussstrom Isc STC	11,02A	11,55A
Wirkungsgrad STC	19,212%	20,86%
Betriebstemperatur	-40°C bis +85°C	
Max. Systemspannung	1500VDC	
Max. Wind/Schnee Last	2400Pa / 5400Pa	
Zertifikate	CE, TÜV, SGS, INMETRO, CQC, ISO 9001, ISO 14001, OHSAS 18001	
Produktgarantie	10 Jahre	
Leistungsgarantie	Bis 1 Jahr 97% Bis 10 Jahre 90,7% linear Bis 25 Jahre 80,2% linear	

*STC = Standard Test Bedingung: 25°C, 1000W/m², AM1,5

**Nominal Operating Cell Temperature: Betriebstemperatur





Westech-Solar Energy GmbH

Robert-Bosch-Str. 11

85748 Garching

Deutschland

Tel.: +49 (0) 89-89545770

Fax: +49 (0) 89-89545771

E-Mail: info@westech-energy.com