



ELEKTROMET[®]

Intelligente Technologie

Ausgabe
2019



PELLETHEIZKESSEL



**ÜBER 40 JAHRE TRADITION
IN DER HERSTELLUNG
VON HEIZUNGSGERÄTEN**

Inhaltsverzeichnis:

Pelletsessel EKO PE Mini Box 12	4
Pelletsessel EKO PE Mini Box 15	6
Pelletsessel EKO PE Mini Top 12	8
Pelletsessel EKO PE Mini Top 15	10
Pelletsessel EKO PE Mini Standard 12	12
Pelletsessel EKO PE Mini Standard 15	14
Pelletsessel EKO PE Mini Standard 20, 35	16
Pelletsessel EKO PE Mini Compact 20, 35	18
Kohle- und Pelletsessel EKO KWP V 17, 25, 34	20
Pellets- und Hackschnitzelkessel EKO KWP MDP 15, 20, 25	22

EKO-PE MINI-BOX 12

Die neue Pelletkessel-Generation



ATTESTIERTES
KESSELBLECH 5 MM

5 mm

ESTYMA
STEUERUNG



DURCH ROBOTER
GESCHWEISST



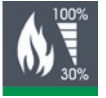
HOHER
WIRKUNGSGRAD



AUTOMATISCHE ANZÜNDUNG MIT
EIN/AUS - BETRIEB



STUFENLOSE
LEISTUNGSMODULATION



NEUARTIGER
PELLETSBRENNER MIT
AUTOMATISCHER REINIGUNG



WÄRMETAUSCHER
- REINIGUNGSSPIRALEN



LEISTUNGSFÄHIGER
KESSELWÄRMETAUSCHER
MIT TURBULATOREN

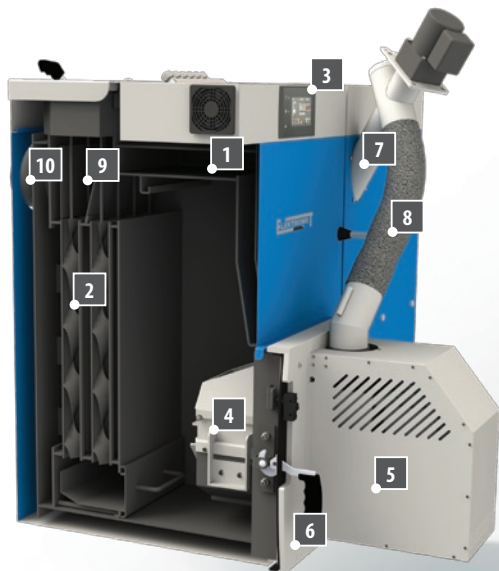


ENERGIEEFFIZIENZKLASSE
PRODUKTLABEL

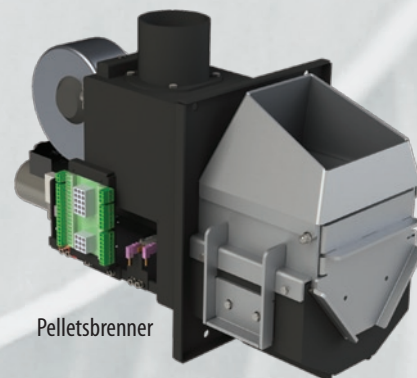


KLEIN UND KOMPACT FÜR
NIEDRIGERE HEIZUNGSRÄUME
ANGEMESSEN

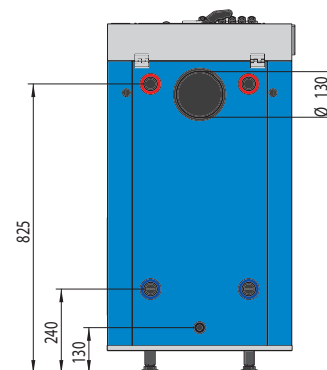
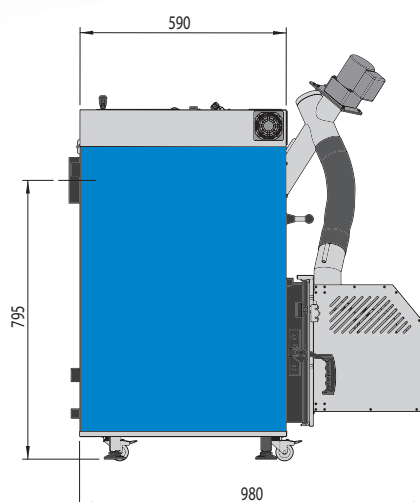
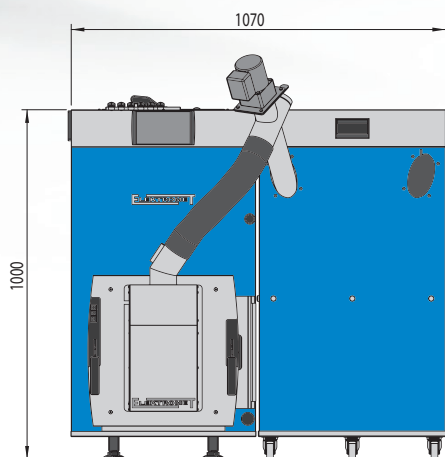




- 1 – Wärmetauscher
- 2 – Turbulatoren
- 3 – Touch - Bedienteil
- 4 – Pelletsbrenner
- 5 – Brennerhaube
- 6 – Brennentür
- 7 – Pelletszuführung
- 8 – flexibles Fallrohr
- 9 – Rüttelvorrichtung
- 10 – Abgasrohr



Parameter	Einheit	EKO-PE MINI BOX 12
Kesselwirkungsgrad	%	91,4
Nennleistung	kW	12
Leistungsbereich	kW	3,6-12
Brennstoffverbrauch bei Nennlast	kg/h	0,71
Brennstoffverbrauch bei Teillast	kg/h	2,63
max. Brennstoff-Fördermenge	kg/h	14,2
BOX-Behältervolumen	dm ³ /kg	160/100
Schallpegel	dB	60
Wasserinhalt des Kessels	dm ³	64
Temperatur-Einstellbereich	°C	50-85
min. Kesselwassertemperatur	°C	50
Abgasrohr Durchmesser	mm	130
erforderlicher Abgaszug	Pa	10-25
Kesselanschluß - Vorlauf		1" x 2
Kesselanschluß- Rücklauf		1" x 2
Netto - Kesselgewicht	kg	200
Nennspannung	V	1~230V/50Hz TN-S
Leistungsaufnahme bei Nennlast	W	35
Leistungsaufnahme bei Anzündung	W	350



EKO-PE MINI-BOX 15

Die neue Pelletkessel-Generation



ATTESTIERTES
KESSELBLECH 5 MM

5 mm

ESTYMA
STEUERUNG



DURCH ROBOTER
GESCHWEISST



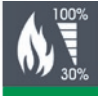
HOHER
WIRKUNGSGRAD



AUTOMATISCHE ANZÜNDUNG MIT
EIN/AUS - BETRIEB



STUFENLOSE
LEISTUNGSMODULATION



NEUARTIGER
PELLETSBRENNER MIT
AUTOMATISCHER REINIGUNG



WÄRMETAUSCHER
- REINIGUNGSSPIRALEN



LEISTUNGSFÄHIGER
KESSELWÄRMETAUSCHER
MIT TURBULATOREN

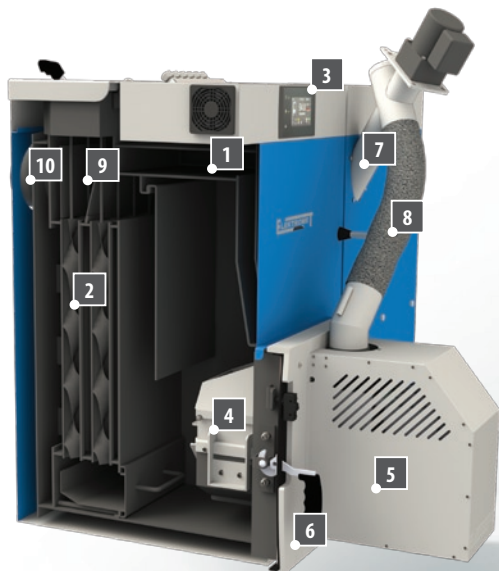


ENERGIEEFFIZIENZKLASSE
PRODUKTLABEL

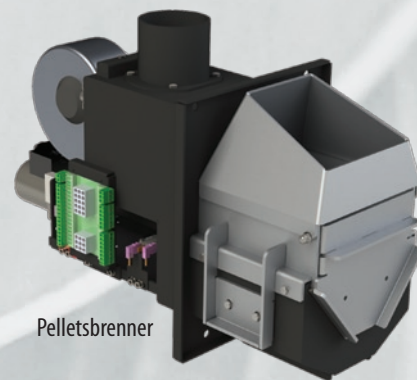


KLEIN UND KOMPAKT FÜR
NIEDRIGERE HEIZUNGSRÄUME
ANGEMESSEN

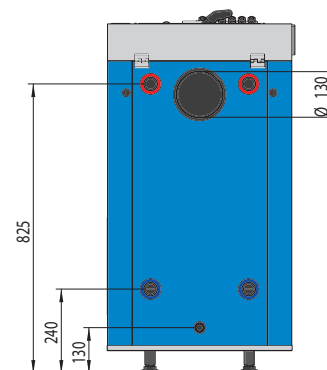
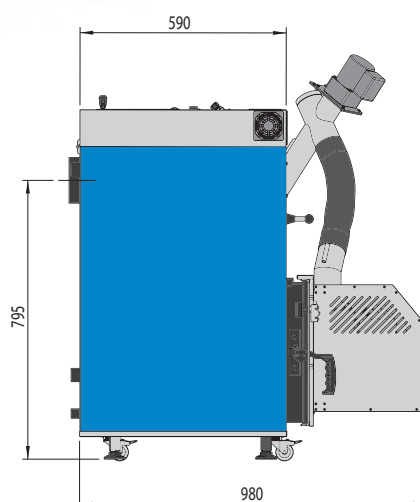
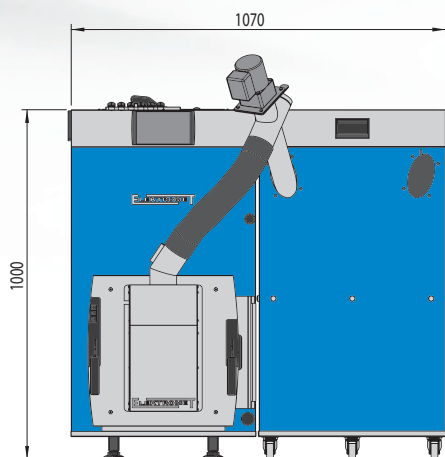




- 1 – Wärmetauscher
- 2 – Turbulatoren
- 3 – Touch-Bedienteil
- 4 – Pelletsbrenner
- 5 – Brennerhaube
- 6 – Brennertür
- 7 – Pelletszuführung
- 8 – flexibles Fallrohr
- 9 – Rüttelvorrichtung
- 10 – Abgasrohr



Parameter	Einheit	EKO-PE MINI BOX 15
Kesselwirkungsgrad	%	92,2
Nennleistung	kW	15
Leistungsbereich	kW	4,5-15
Brennstoffverbrauch bei Nennlast	kg/h	0,87
Brennstoffverbrauch bei Teillast	kg/h	3,18
max. Brennstoff-Fördermenge	kg/h	14,2
BOX-Behältervolumen	dm ³ /kg	160/100
Schallpegel	dB	64
Wasserinhalt des Kessels	dm ³	64
Temperatur-Einstellbereich	°C	50-85
min. Kesselwassertemperatur	°C	50
Abgasrohr Durchmesser	mm	130
erforderlicher Abgaszug	Pa	10-25
Kesselanschluß - Vorlauf		1" x 2
Kesselanschluß- Rücklauf		1" x 2
Netto - Kesselgewicht	kg	210
Nennspannung	V	1~230V/50Hz TN-S
Leistungsaufnahme bei Nennlast	W	35
Leistungsaufnahme bei Anzündung	W	350



EKO-PE MINI-TOP 12

Die neue Pelletkessel-Generation



ATTESTIERTES
KESSELBLECH 5 MM

5mm

ESTYMA
STEUERUNG



DURCH ROBOTER
GESCHWEISST



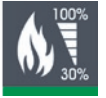
HOHER
WIRKUNGSGRAD



AUTOMATISCHE ANZÜNDUNG MIT
EIN/AUS - BETRIEB



STUFENLOSE
LEISTUNGSMODULATION



NEUARTIGER
PELLETSBRENNER MIT
AUTOMATISCHER REINIGUNG



WÄRMETAUSCHER
- REINIGUNGSSPIRALEN



LEISTUNGSFÄHIGER
KESSELWÄRMETAUSCHER
MIT TURBULATOREN



ENERGIEEFFIZIENZKLASSE
PRODUKTLABEL

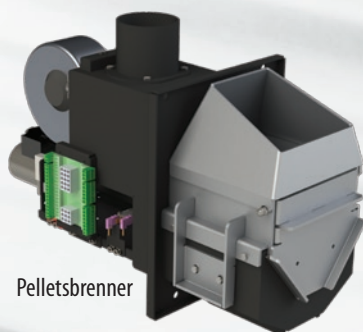


FÜR HÖHERE HEIZUNGSRÄUME
ANGEMESSEN



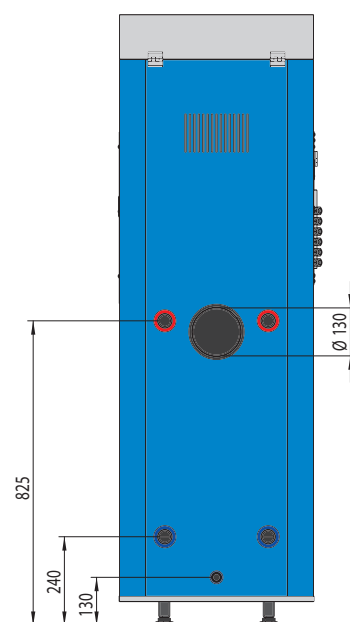
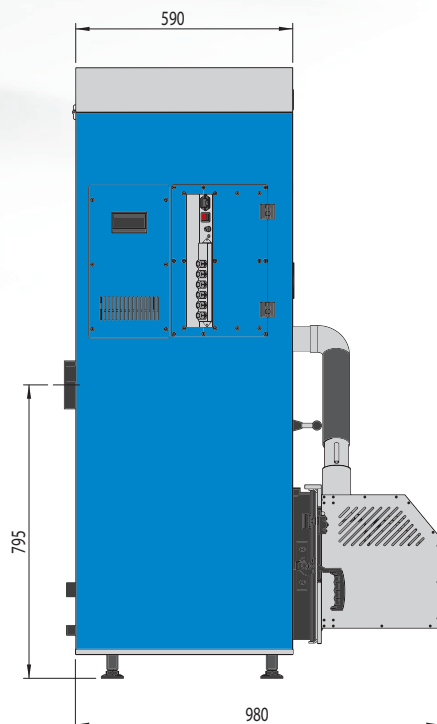
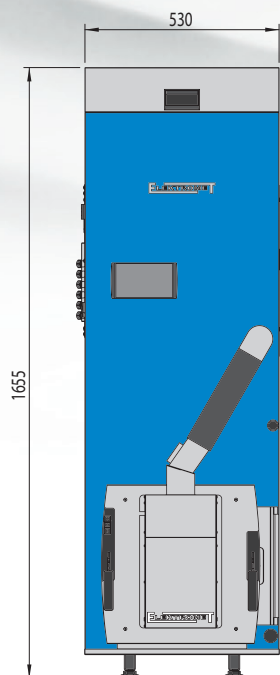


- 1 – Wärmetauscher
- 2 – Turbulatoren
- 3 – Touch-Bedienteil
- 4 – Pelletsbrenner
- 5 – Brennerhaube
- 6 – Brennentür
- 7 – flexibles Fallrohr
- 8 – Rüttelvorrichtung
- 9 – Abgasrohr



Pelletsbrenner

Parameter	Einheit	EKO-PE MINI TOP 12
Kesselklasse nach Norm 303-5:2012		5
Energieeffizienzklasse		A+
Energieeffizienz Verhältnis	EEl	117,7
Saisonale Energieeffizienz	%	80
Kesselwirkungsgrad	%	91,4
Nennleistung	kW	12
Leistungsbereich	kW	3,6 - 12
Brennstoffverbrauch bei Nennlast	kg/h	0,71
Brennstoffverbrauch bei Teillast	kg/h	2,63
max. Brennstoff-Fördermenge	kg/h	14,2
TOP-Behältervolumen	dm ³ /kg	96/60
Schallpegel	dB	60
Wasserinhalt des Kessels	dm ³	64
Wärmetauscherfläche	m ²	1,3
max. Betriebsdruck	bar	2,5
Temperatur-Einstellbereich	°C	50 - 85
min. Kesselwassertemperatur	°C	50
Abgasrohr Durchmesser	mm	130
erforderlicher Abgaszug	Pa	10 - 25
Abgasmaßestrom	g/s	6,95
Kesselanschluß - Vorlauf		1" x 2
Kesselanschluß- Rücklauf		1" x 2
Netto - Kesselgewicht	kg	200
Nennspannung	V	1~230V / 50Hz TN-S
Leistungsaufnahme bei Nennlast	W	35
Leistungsaufnahme bei Anzündung	W	350



EKO-PE MINI-TOP 15

Die neue Pelletkessel-Generation



ATTESTIERTES
KESSELBLECH 5 MM

5mm

ESTYMA
STEUERUNG



DURCH ROBOTER
GESCHWEISST



HOHER
WIRKUNGSGRAD



AUTOMATISCHE ANZÜNDUNG MIT
EIN/AUS - BETRIEB



STUFENLOSE
LEISTUNGSMODULATION



NEUARTIGER
PELLETSBRENNER MIT
AUTOMATISCHER REINIGUNG



WÄRMETAUSCHER
- REINIGUNGSSPIRALEN



LEISTUNGSFÄHIGER
KESSELWÄRMETAUSCHER
MIT TURBULATOREN



ENERGIEEFFIZIENZKLASSE
PRODUKTLABEL

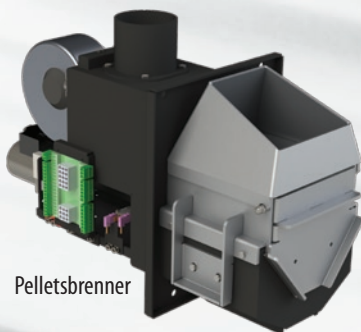


FÜR HÖHERE HEIZUNGSRÄUME
ANGEMESSEN



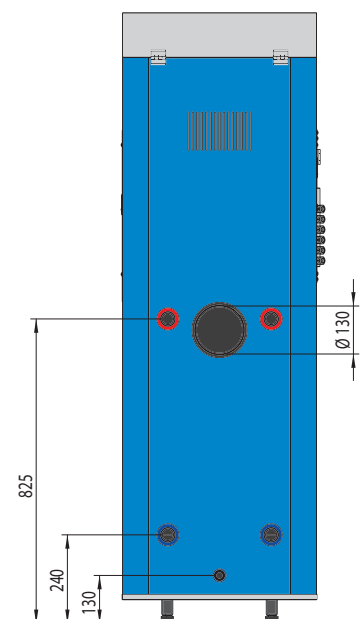
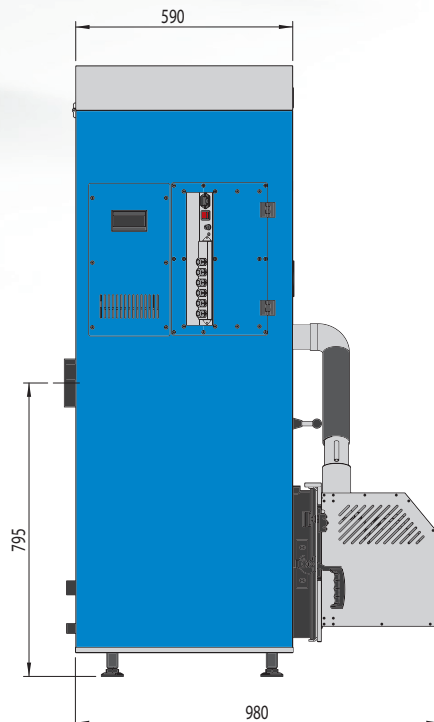
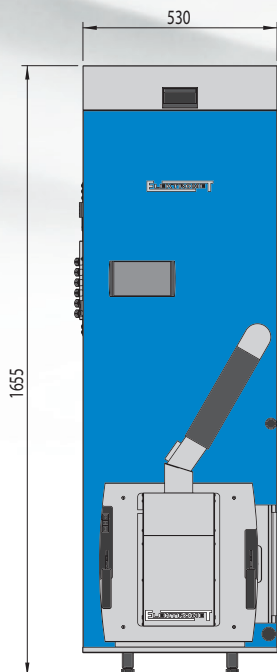


- 1 – Wärmetauscher
- 2 – Turbulatoren
- 3 – Touch-Bedienteil
- 4 – Pelletsbrenner
- 5 – Brennerhaube
- 6 – Brennertür
- 7 – flexibles Fallrohr
- 8 – Rüttelvorrichtung
- 9 – Abgasrohr



Pelletsbrenner

Parameter	Einheit	EKO-PE MINI TOP 15
Kesselklasse nach Norm 303-5:2012		5
Energieeffizienzklasse		A+
Energieeffizienz Verhältnis	EEl	119,2
Saisonale Energieeffizienz	%	81
Kesselwirkungsgrad	%	92,2
Nennleistung	kW	15
Leistungsbereich	kW	4,5 - 15
Brennstoffverbrauch bei Nennlast	kg/h	0,87
Brennstoffverbrauch bei Teillast	kg/h	3,18
max. Brennstoff-Fördermenge	kg/h	14,2
TOP-Behältervolumen	dm ³ /kg	96/60
Schallpegel	dB	64
Wasserinhalt des Kessels	dm ³	64
Wärmetauscherfläche	m ²	1,3
max. Betriebsdruck	bar	2,5
Temperatur-Einstellbereich	°C	50 - 85
min. Kesselwassertemperatur	°C	50
Abgasrohr Durchmesser	mm	130
erforderlicher Abgaszug	Pa	10 - 25
Abgasmaßestrom	g/s	8,37
Kesselanschluß - Vorlauf		1" x 2
Kesselanschluß - Rücklauf		1" x 2
Netto - Kesselgewicht	kg	210
Nennspannung	V	1~230V / 50Hz TN-S
Leistungsaufnahme bei Nennlast	W	35
Leistungsaufnahme bei Anzündung	W	350



EKO-PE MINI STANDARD 12

Die neue Pelletkessel-Generation



ATTESTIERTES
KESSELBLECH 5 MM

5 mm

ESTYMA
STEUERUNG



DURCH ROBOTER
GESCHWEISST



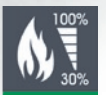
HOHER
WIRKUNGSGRAD



AUTOMATISCHE ANZÜNDUNG
MIT EIN/AUS - BETRIEB



STUFENLOSE
LEISTUNGSMODULATION



NEUARTIGER
PELLETSBRENNER MIT
AUTOMATISCHER REINIGUNG



WÄRMETAUSCHER
- REINIGUNGSSPIRALEN



LEISTUNGSFÄHIGER
KESSELWÄRMETAUSCHER
MIT TURBULATOREN

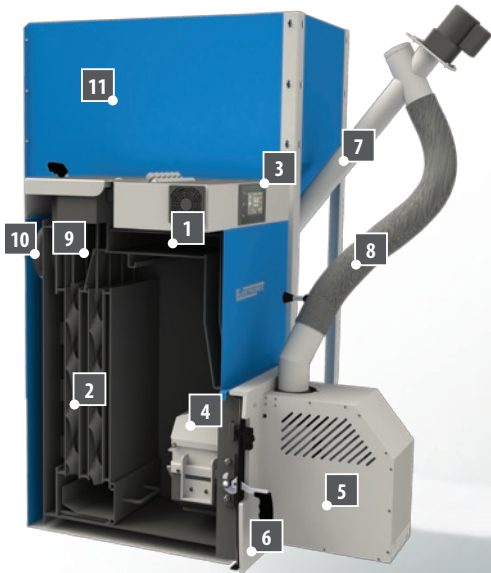


ENERGIEEFFIZIENZKLASSE
PRODUKTLABEL

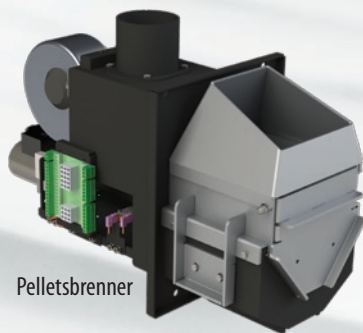
A+

BRENNSTOFFBEHÄLTER 310 L
ODER 540 L (OPTION)

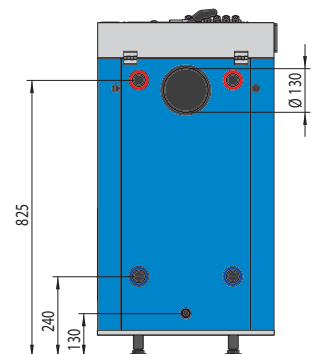
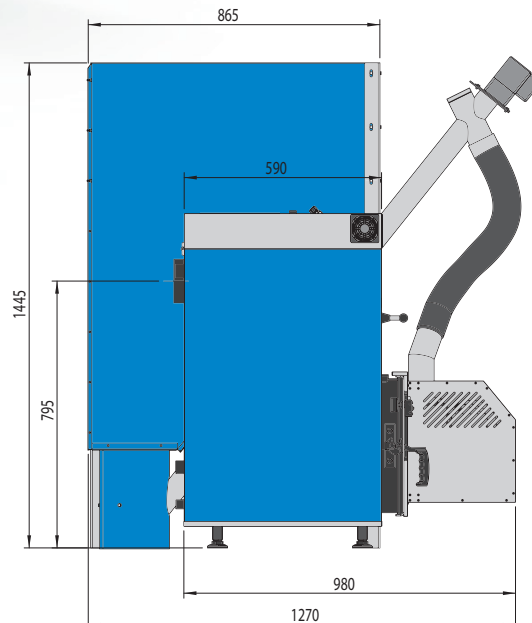
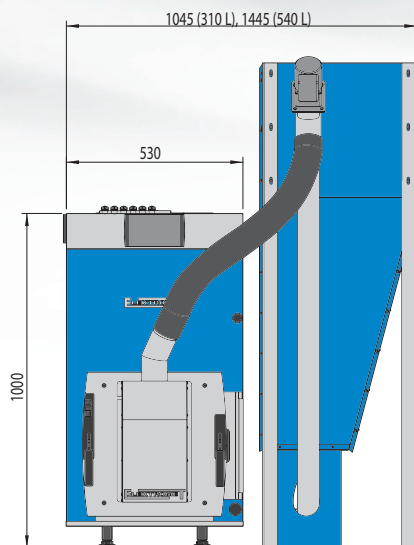




- 1** – Wärmetauscher
- 2** – Turbulatoren
- 3** – Touch-Bedienteil
- 4** – Pelletsbrenner
- 5** – Brennerhaube
- 6** – Brenntür
- 7** – Pelletszuführung
- 8** – flexibles Fallrohr
- 9** – Rüttelvorrichtung
- 10** – Abgasrohr
- 11** – Vorratsbehälter 310 l oder 540 l



Parameter	Einheit	EKO-PE MINI STANDARD 12
Kesselklasse nach Norm 303-5:2012		5
Energieeffizienzklasse		A+
Energieeffizienz Verhältnis	EEL	117,7
Saisonale Energieeffizienz	%	80
Kesselwirkungsgrad	%	91,4
Nennleistung	kW	12
Leistungsbereich	kW	3,6 - 12
Brennstoffverbrauch bei Nennlast	kg/h	0,71
Brennstoffverbrauch bei Teillast	kg/h	2,63
max. Brennstoff-Fördermenge	kg/h	14,2
STANDARD-Behältervolumen	dm ³ /kg	310/200 oder 540/360
Schallpegel	dB	60
Wasserinhalt des Kessels	dm ³	64
Wärmetauscherfläche	m ²	1,3
max. Betriebsdruck	bar	2,5
Temperatur-Einstellbereich	°C	50 - 85
min. Kesselwassertemperatur	°C	50
Abgasrohr Durchmesser	mm	130
erforderlicher Abgaszug	Pa	10 - 25
Abgasmaßestrom	g/s	6,95
Kesselanschluß - Vorlauf		1" x 2
Kesselanschluß- Rücklauf		1" x 2
Netto - Kesselgewicht	kg	200
Nennspannung	V	1~230V / 50Hz TN-S
Leistungsaufnahme bei Nennlast	W	35
Leistungsaufnahme bei Anzündung	W	350



EKO-PE MINI STANDARD 15

Die neue Pelletkessel-Generation



ATTESTIERTES
KESSELBLECH 5 MM

5 mm

ESTYMA
STEUERUNG



DURCH ROBOTER
GESCHWEISST



HOHER
WIRKUNGSGRAD



AUTOMATISCHE ANZÜNDUNG
MIT EIN/AUS - BETRIEB



STUFENLOSE
LEISTUNGSMODULATION



NEUARTIGER
PELLETSBRENNER MIT
AUTOMATISCHER REINIGUNG



WÄRMETAUSCHER
- REINIGUNGSSPIRALEN



LEISTUNGSFÄHIGER
KESSELWÄRMETAUSCHER
MIT TURBULATOREN

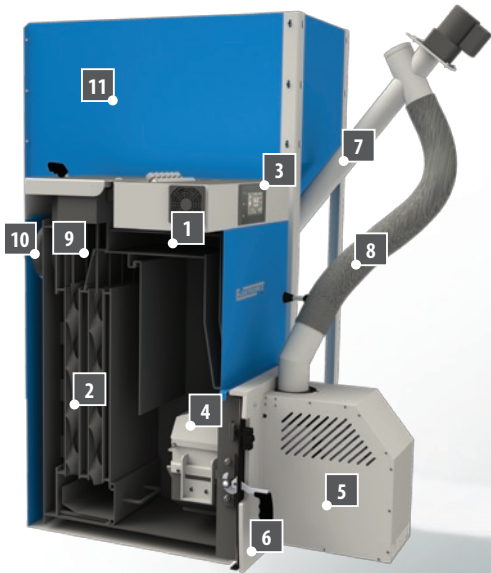


ENERGIEEFFIZIENZKLASSE
PRODUKTLABEL

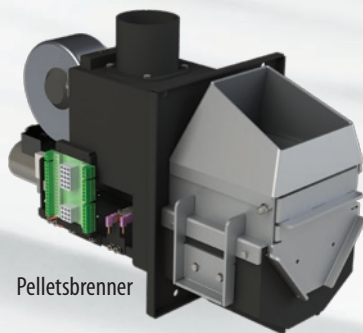
A+

BRENNSTOFFBEHÄLTER 310 L
ODER 540 L (OPTION)

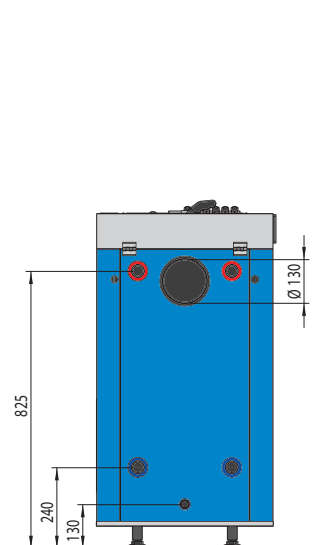
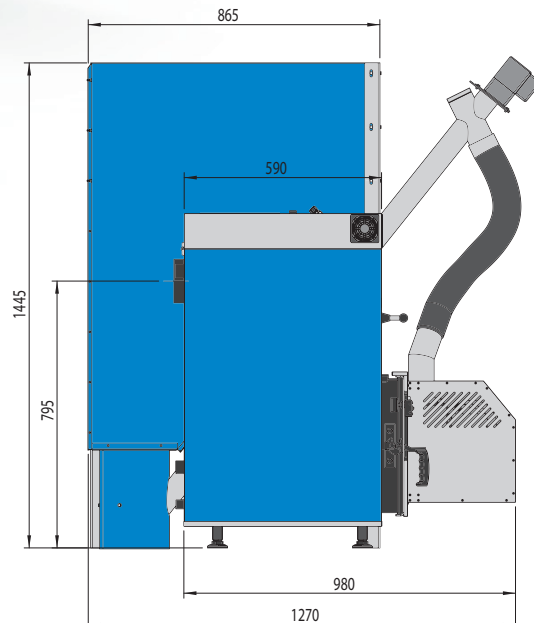
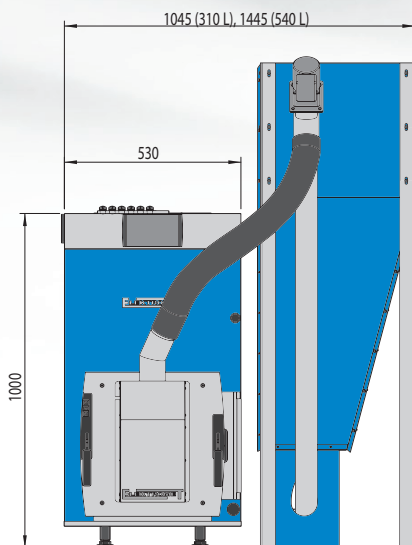




- 1** – Wärmetauscher
- 2** – Turbulatoren
- 3** – Touch-Bedienteil
- 4** – Pelletsbrenner
- 5** – Brennerhaube
- 6** – Brennentür
- 7** – Pelletszuführung
- 8** – flexibles Fallrohr
- 9** – Rüttelvorrichtung
- 10** – Abgasrohr
- 11** – Vorratsbehälter 310 l oder 540 l



Parameter	Einheit	EKO-PE MINI STANDARD 15
Kesselklasse nach Norm 303-5:2012		5
Energieeffizienzklasse		A+
Energieeffizienz Verhältnis	EEl	119,2
Saisonale Energieeffizienz	%	81
Kesselwirkungsgrad	%	92,2
Nennleistung	kW	15
Leistungsbereich	kW	4,5 - 15
Brennstoffverbrauch bei Nennlast	kg/h	0,87
Brennstoffverbrauch bei Teillast	kg/h	3,18
max. Brennstoff-Fördermenge	kg/h	14,2
STANDARD-Behältervolumen	dm ³ /kg	310/200 oder 540/360
Schallpegel	dB	64
Wasserinhalt des Kessels	dm ³	64
Wärmetauscherfläche	m ²	1,3
max. Betriebsdruck	bar	2,5
Temperatur-Einstellbereich	°C	50 - 85
min. Kesselwassertemperatur	°C	50
Abgasrohr Durchmesser	mm	130
erforderlicher Abgaszug	Pa	10 - 25
Abgasmaßestrom	g/s	8,37
Kesselanschluß - Vorlauf		1" x 2
Kesselanschluß- Rücklauf		1" x 2
Netto - Kesselgewicht	kg	210
Nennspannung	V	1~230V / 50Hz TN-S
Leistungsaufnahme bei Nennlast	W	35
Leistungsaufnahme bei Anzündung	W	350



EKO-PE MINI STANDARD 20, 35

Die neue Pelletkessel-Generation



ATTESTIERTES
KESSELBLECH 5 MM



ESTYMA
STEUERUNG



DURCH ROBOTER
GESCHWEISST



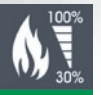
HOHER
WIRKUNGSGRAD



AUTOMATISCHE ANZÜNDUNG
MIT EIN/AUS - BETRIEB



STUFENLOSE
LEISTUNGSMODULATION



NEUARTIGER
PELLETSBRENNER MIT
AUTOMATISCHER REINIGUNG



WÄRMETAUSCHER
- REINIGUNGSSPIRALEN



LEISTUNGSFÄHIGER
KESSELWÄRMETAUSCHER
MIT TURBULATOREN

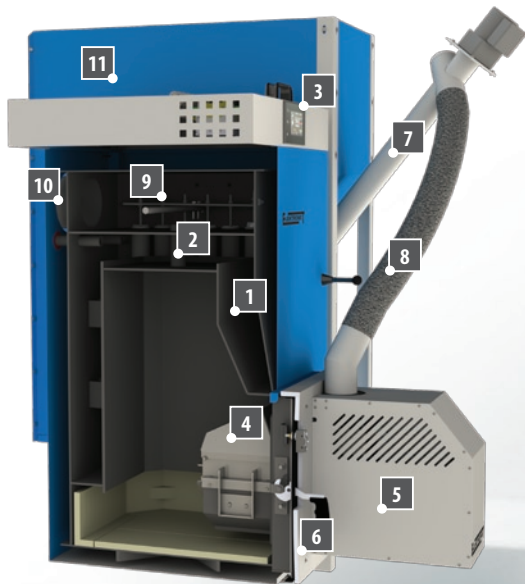


ENERGIEEFFIZIENZKLASSE
PRODUKTLABEL



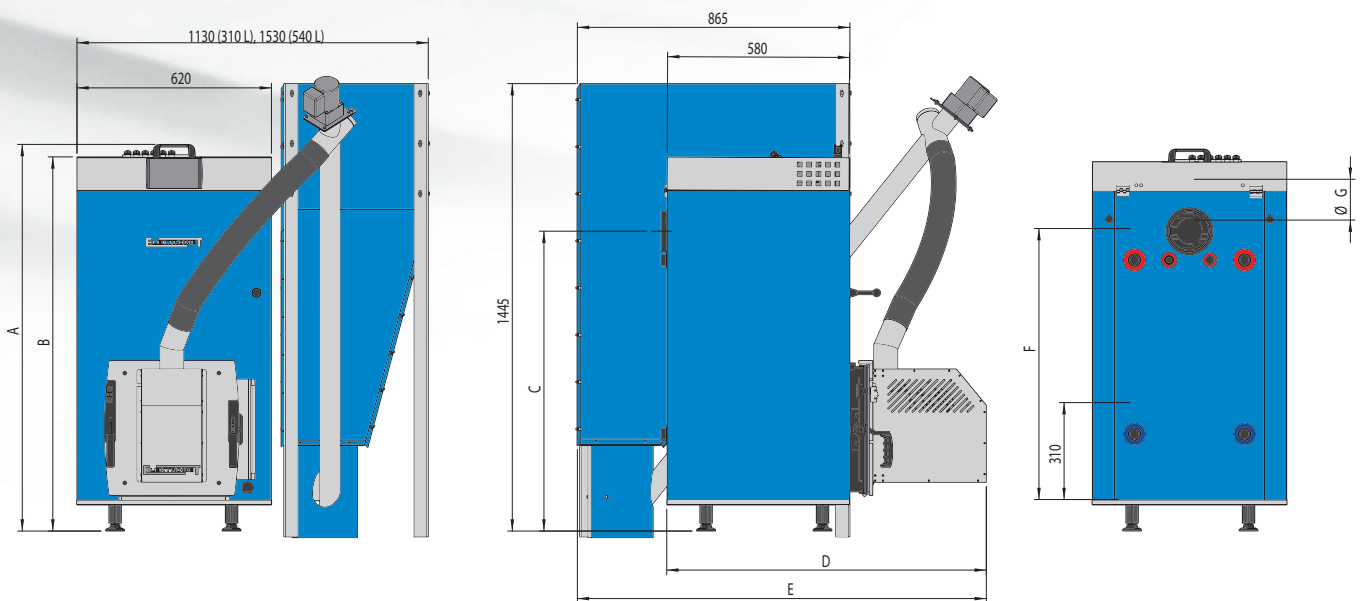
BRENNSTOFFBEHÄLTER 310 L
ODER 540 L (OPTION)





- 1** – Wärmetauscher
- 2** – Turbulatoren
- 3** – Touch-Bedienteil
- 4** – Pelletsbrenner
- 5** – Brennerhaube
- 6** – Brennentür
- 7** – Pelletszuführung
- 8** – flexibles Fallrohr
- 9** – Rüttelvorrichtung
- 10** – Abgasrohr
- 11** – Vorratsbehälter 310 l oder 540 l

Parameter	Einheit	EKO-PE mini standard 20	EKO-PE mini standard 35
Kesselklasse nach Norm 303-5:2012		5	
Energieeffizienzklasse		A+	A+
Energieeffizienz Verhältnis	EEL	117,0	120,8
Saisonale Energieeffizienz	%	79,6	82,2
Kesselwirkungsgrad	%	90,4	91,5
Nennleistung	kW	18	35
Leistungsbereich	kW	5,4 - 18	10,5 - 35
Brennstoffverbrauch bei Nennlast	kg/h	1,23	2,37
Brennstoffverbrauch bei Teillast	kg/h	4,1	7,9
max. Brennstoff-Fördermenge	kg/h	14,2	
STANDARD-Behältervolumen	dm ³ /kg	310/200 oder 540/360	
Schallpegel	dB	60	64
Wasserinhalt des Kessels	dm ³	60	81
max. Betriebsdruck	bar	2,5	
Temperatur-Einstellbereich	°C	50 - 85	
min. Kesselwassertemperatur	°C	50	
Abgasrohr Durchmesser	mm	130	159
erforderlicher Abgaszug	Pa	10 - 25	
Abgasmaßstrom	g/s	19,0	
Kesselanschluß - Vorlauf		1" x 2	
Kesselanschluß - Rücklauf		1" x 2	
Netto - Kesselgewicht	kg	235	380
Nennspannung	V	1~230V / 50Hz TN-S	
Leistungsaufnahme bei Nennlast	W	65	
Leistungsaufnahme bei Anzündung	W	350	



	A	B	C	D	E	F	G
PE mini 20	1235	1190	955	1015	1305	865	130
PE mini 35	1565	1520	1270	1045	1335	1165	160

EKO-PE COMPACT

kompakter Pelletkessel



ATTESTIERTES
KESSELBLECH 5 MM



ESTYMA
STEUERUNG



DURCH ROBOTER
GESCHWEISST



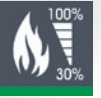
HOHER
WIRKUNGSGRAD



AUTOMATISCHE
ANZÜNDUNG
MIT EIN/AUS - BETRIEB



STUFENLOSE
LEISTUNGSMODULATION



ZUVERLÄSSIGER
PELLETSBRENNER



WÄRMETAUSCHER
- REINIGUNGSSPIRALEN



LEISTUNGSFÄHIGER
KESSELWÄRMETAUSCHER
MIT TURBULATOREN

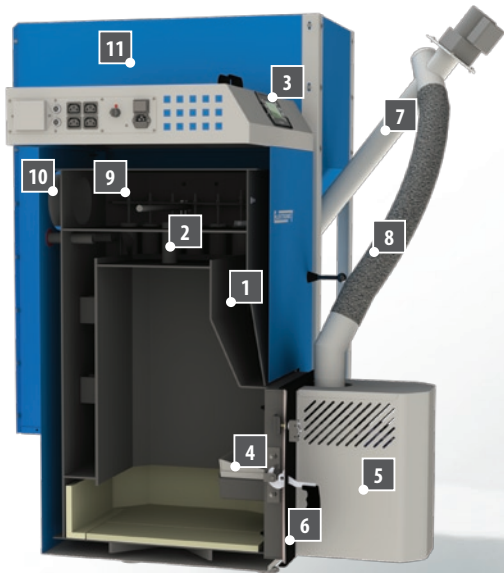


ENERGIEEFFIZIENZKLASSE
PRODUKTLABEL

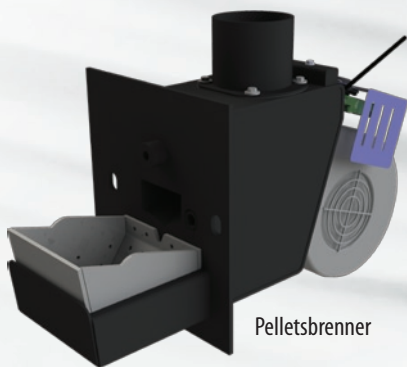


BRENNSTOFFBEHÄLTER
310 L ODER 540 L (OPTION)

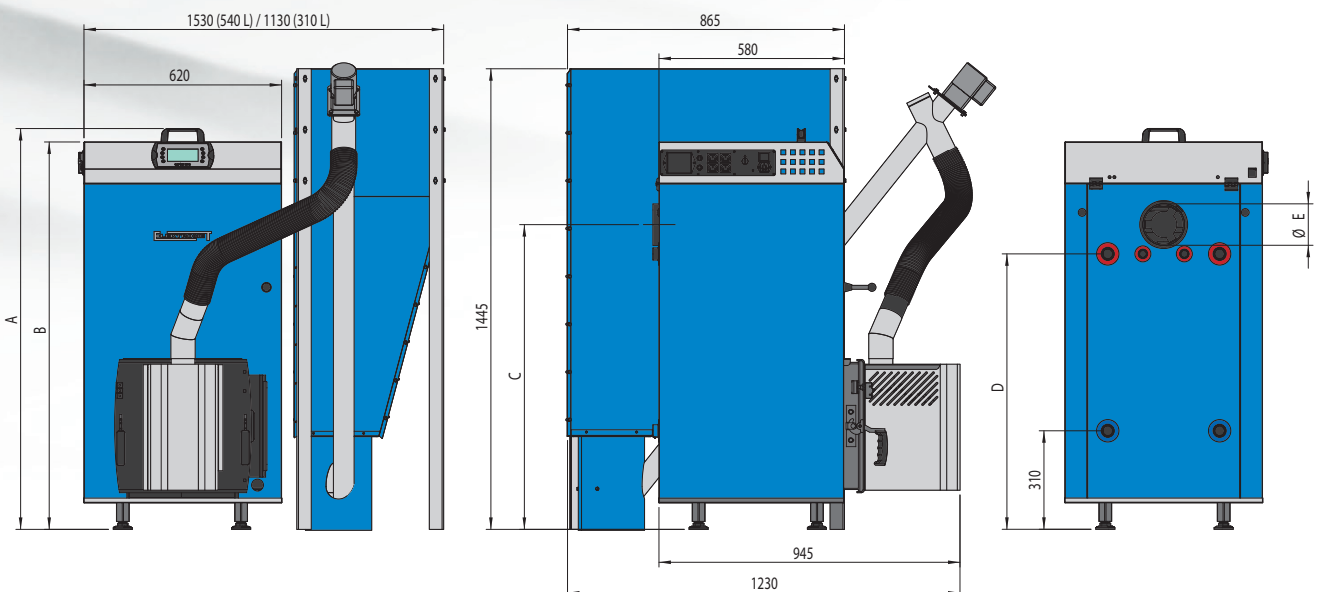




- 1 – Wärmetauscher
- 2 – Turbulatoren
- 3 – Bedienteil
- 4 – Pelletsbrenner
- 5 – Brennerhaube
- 6 – Brennertür
- 7 – Pelletszuführung
- 8 – flexibles Fallrohr
- 9 – Rüttelvorrichtung
- 10 – Abgasrohr
- 11 – Vorratsbehälter 310 l oder 540 l



Parameter	Einheit	EKO-PE 20 compact	EKO-PE 35 compact
Nennleistung	kW	18	35
Energieeffizienzklasse		A+	
Kesselklasse nach Norm 303-5:2012		5	
Leistungsbereich	kW	5,4-18	10,5-35
Energieeffizienz Verhältnis	EEl	113	121
Saisonale Energieeffizienz	%	77	82
Kesselwirkungsgrad	%	90,8	93,8
max. Brennstoff-Fördermenge	kg/g	4,5	8,7
Wasserinhalt des Kessels	dm ³	105	120
max. Betriebsdruck	bar	2,5	
Temperatur-Einstellbereich	°C	50-85	
min. Kesselwassertemperatur	°C	50	
Abgasrohr Durchmesser	mm	130	159
erforderlicher Abgaszug	Pa	10 ÷ 25	
Abgasmaßestrom	g/s	19,0	
Kesselanschluß	Vorlauf	1" x 2	
	Rücklauf	1" x 2	
Nennspannung	V	230 / 50 Hz	
Leistungsaufnahme bei Nennlast	W	65	
Leistungsaufnahme bei Anzündung	W	350	
Netto - Kesselgewicht	kg	220	370



	A	B	C	D	E
PE Compact 20	1260	1215	955	865	130
PE Compact 35	1590	1545	1270	1165	160

EKO-KWP

mit innovativem
Schlitzenbrenner

leistungsstarker Pelletkessel



ATTESTIERTES
KESSELBLECH 5 MM

5_{mm}

TECH STEUERUNG



DURCH ROBOTER
GESCHWEISST



HOHER
WIRKUNGSGRAD



ALARM DES
FÖRDSCHNECKEN-
-AUSFALLS



ALARM DES GEÖFFNETEN
BRENNSTOFFBEHÄLTERS



ECO SAVE DEFLEKTOR
(PATENTGESCHÜTZT)



INNOVATIVER SCHLITZENBRENNER
(PATENTGESCHÜTZT) MIT E-ZÜNDUNG



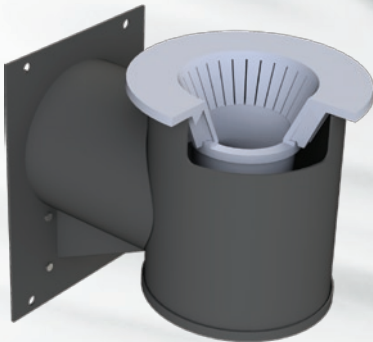
ENERGIEEFFIZIENZKLASSE
PRODUKTLABEL

A+



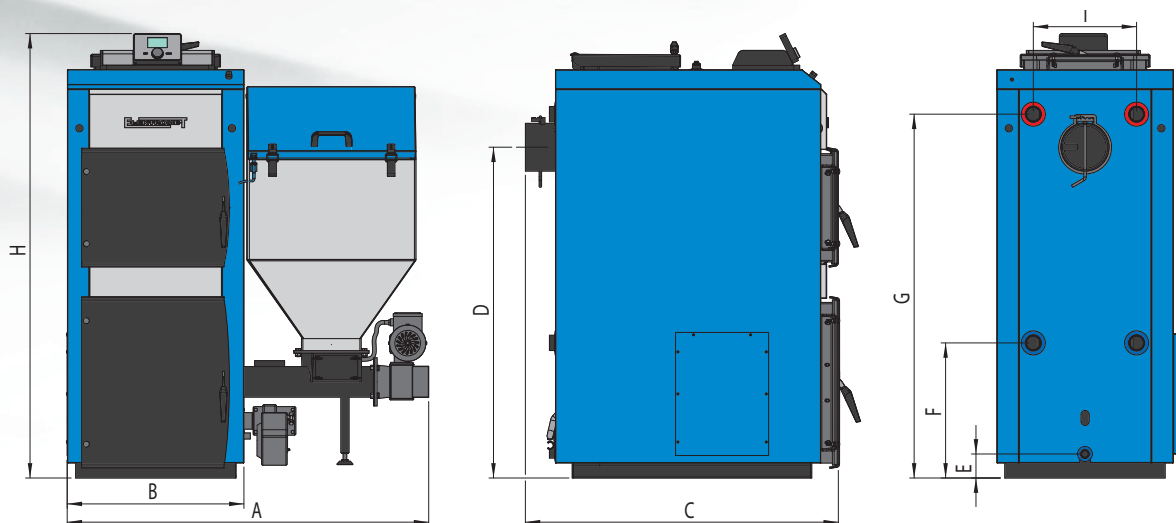


- 1 – Wärmetauscher
- 2 – Konvektionsrohre des Wärmetauschers mit Turbulatoren
- 3 – Schaltfeld
- 4 – innovativer Schlitzbrenner



- 5 – Kesseltür
- 6 – Eco Save Deflektor
- 7 – Abgasumlenkung
- 8 – Brennstoffbehälter
- 9 – Revisionstür
- 10 – Abgasrohr

Parameter	Einheit	EKO-KWP V 17	EKO-KWP V 25	EKO-KWP V 34
Nennleistung Holzpellets	kW	17	25	34
Leistungsbereich Holzpellets	kW	5,1 - 17	7 - 25	10,2 - 34
Energieeffizienzklasse		A+	A+	A++
Kesselwirkungsgrad	%	92		
Wärmetauscherfläche	m ²	2,0	2,7	3,8
Brennstoffverbrauch Holzpellets	kg/h	3,57	5,49	7,42
Kesselklasse		5		
Abgastemperatur	°C	70 - 130		
Netto-Kesselgewicht	kg	485	555	620
Wasserinhalt	dm ³	135	153	198
Abgasrohr Durchmesser	mm	160	160	160
Brennstoffbehältergröße	dm ³ /kg	155/120	180/140	320/240
max. Betriebsdruck	bar	2,5		
optimale Kesseltemperatur	°C	70		
min. und max. Kesseltemperatur	°C	85/45		
erforderlicher Schornsteinzug	mbar	0,1 ÷ 0,25		
Kesselanschlüsse	Vorlauf	1½" x 2		
	Rücklauf	1½" x 2		
Ablassstutzen		½"		
Nennspannung		1~230V/50Hz TN-S		
Leistungsaufnahme	W	280		



Abmessungen	A	B	C	D	E	F	G	H	I
EKO-KWP V 17	1190	580	995	1030	80	450	1140	1425	315
EKO-KWP V 25	1220	610	1045	1100	80	450	1210	1495	345
EKO-KWP V 34	1300	690	1105	1210	80	450	1320	1605	445

EKO-KWP MDP

komfortabler Pelletskessel



ATTESTIERTES
KESSELBLECH 5 MM



TECH STEUERUNG



DURCH ROBOTER
GESCHWEISST



HOHER
WIRKUNGSGRAD



NON-STOP FUEL
SYSTEM



ALARM DES
FÖRDERSCNECKEN
-AUSFALLS



ALARM DES GEÖFFNETEN
BRENNSTOFFBEHÄLTERS



UNIVERSELLER
RINNENBRENNER
MIT E-ZÜNDUNG

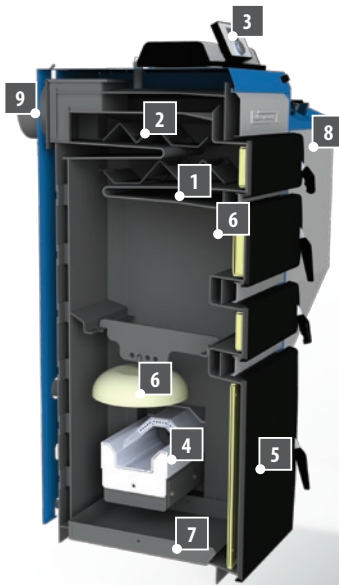


ECO SAVE DEFLEKTOR
(PATENTGESCHÜTZT)

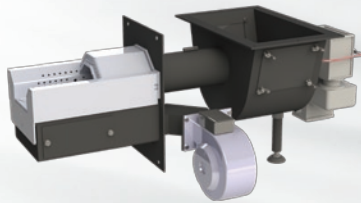


ENERGIEEFFIZIENZKLASSE
PRODUKTABEL



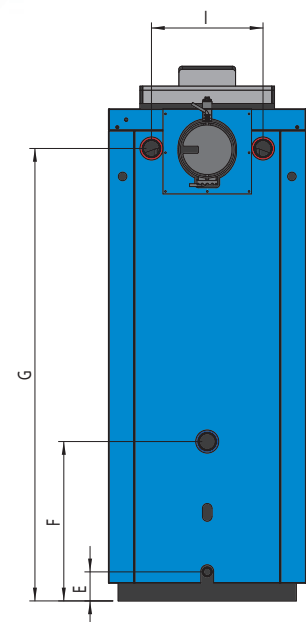
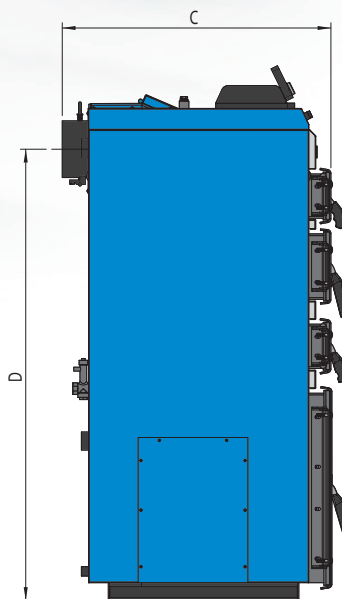
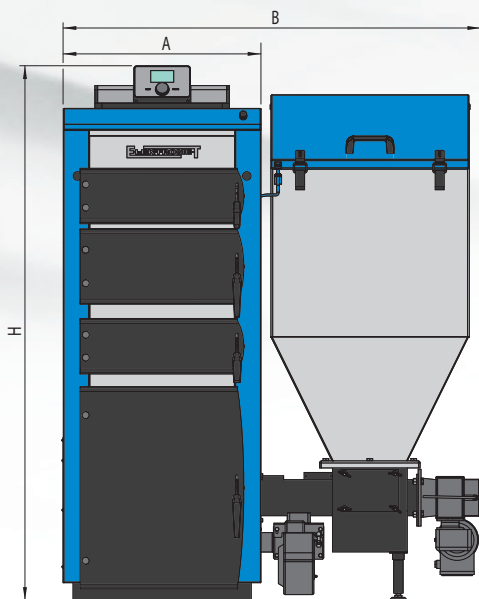


- 1** – Wärmetauscher
- 2** – Wärmetauscher mit Turbulatoren
- 3** – Schaltfeld
- 4** – innovativer Rinnenbrenner



- 5** – Kesseltür
- 6** – Eco Save Deflektor
- 7** – Aschelade
- 8** – Brennstoffbehälter
- 9** – Abgasrohr

Parameter		Einheit	EKO-KWP MDP 15	EKO-KWP MDP 20	EKO-KWP MDP 25
Nennleistung	Holzpellet	kW	15	20	24
Leistungsbereich	Holzpellet	kW	5 - 15	7 - 20	7,5-24
Energieeffizienzklasse			A++	A+	A+
Wirkungsgrad		%	91		
Kesselklasse nach Norm 303-5:2012			5		
Abgastemperatur		°C	160 ÷ 250		
Netto-Kesselgewicht		kg	420	460	515
Wasserinhalt		dm ³	95	110	135
Abgasrohr Durchmesser		mm	160		
Brennstoffbehältergröße		dm ³	225	275	310
max. Betriebsdruck		bar	2,5		
optimale Kesseltemperatur		°C	65		
max. und min. Kesseltemperatur		°C	85/35		
erforderlicher Schornsteinzug		mbar	0,1 ÷ 0,25		
Kesselanschlüsse	Vorlauf		1½" x 1, 1" x 2		
	Rücklauf		1½" x 1		
Ablassstutzen			½"		
Nennspannung			1~230V/50Hz TN-S		
Leistungsaufnahme		W	970		



Abmessungen	A	B	C	D	E	F	G	H	I
EKO-KWP MDP 15	560	1180	760	1275	82	450	1280	1510	315
EKO-KWP MDP 20	560	1180	830	1320	82	450	1330	1560	315
EKO-KWP MDP 25	590	1210	910	1365	82	450	1370	1600	354

ELEKTROMET[®]



Intelligente Technologie



**Zakład Urządzeń Grzewczych
ELEKTROMET**

Gołuszowice 53, 48-100 Głubczyce

E-Mail: export@elektromet.com.pl

Tel.: +48 77 471 08 16